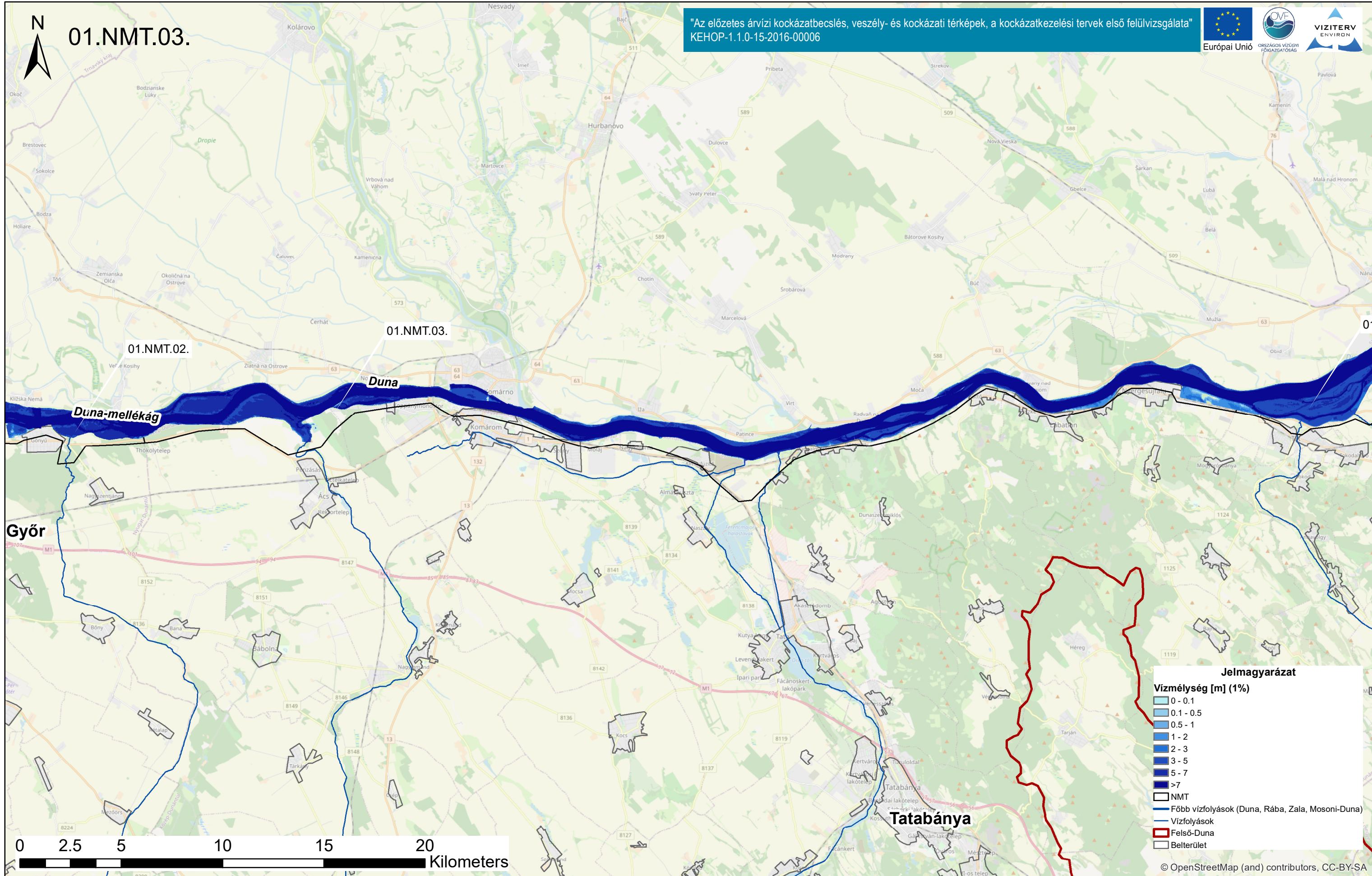




01.NMT.03.

"Az előzetes árvízi kockázatbecslés, veszély- és kockázati térképek, a kockázatkezelési tervek első felülvizsgálata"  
KEHOP-1.1.0-15-2016-00006



Duna vízgyűjtő magyarországi része

Felső-Duna nyílt árteres szakaszainak 1%-os vízmélység térképe

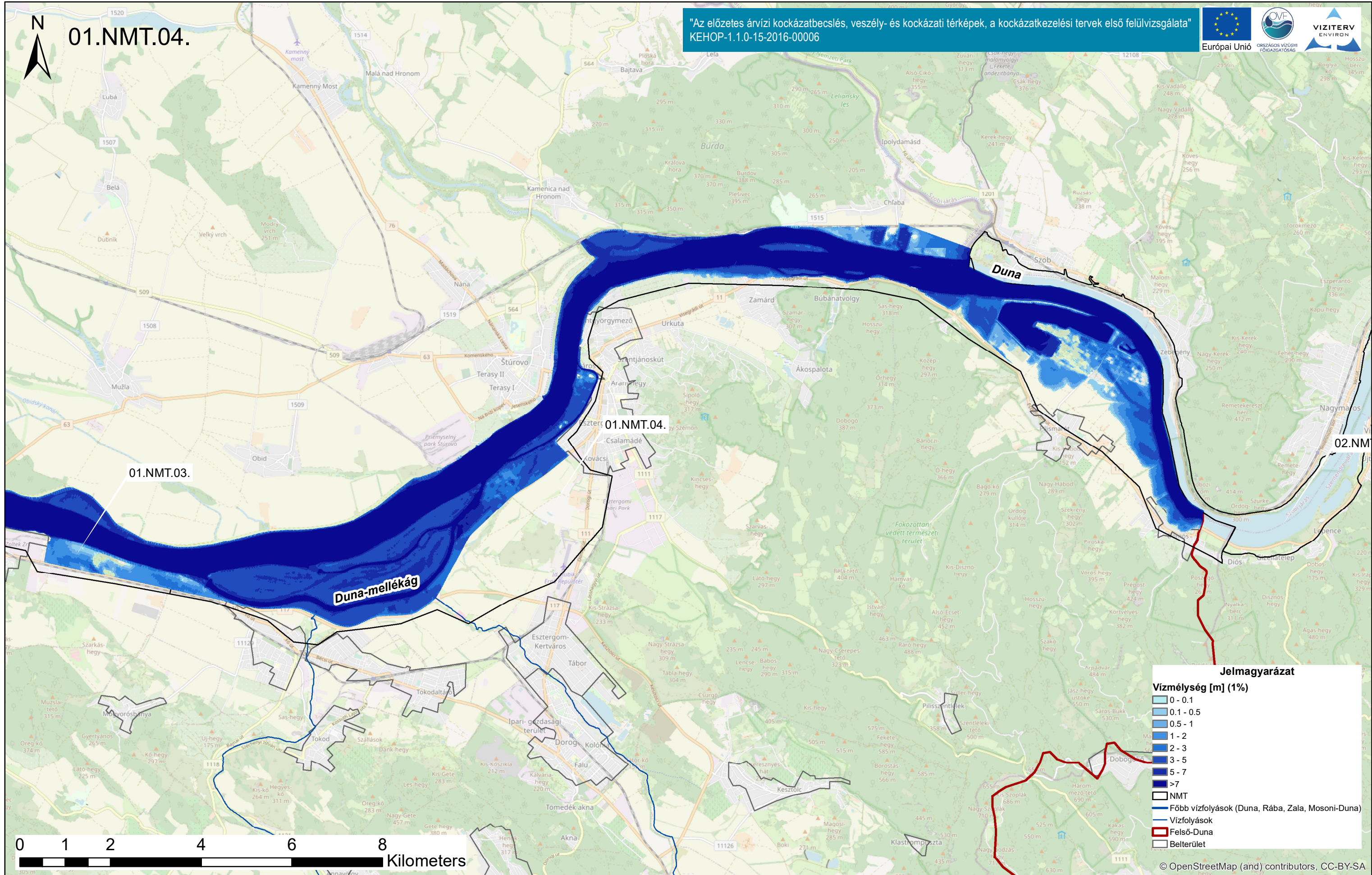
ÁKK tervezési egység: Felső-Duna

A térkép a 1%-os valószínűséghez tartozó elöntés kiterjedését mutatja a nyílt árterrel rendelkező NMT szakaszokon.



01.NMT.04.

"Az előzetes árvízi kockázatbecslés, veszély- és kockázati térképek, a kockázatkezelési tervek első felülvizsgálata"  
KEHOP-1.1.0-15-2016-00006



**Jelmagyarázat**

Vízmélység [m] (%)
0 - 0.1
0.1 - 0.5
0.5 - 1
1 - 2
2 - 3
3 - 5
5 - 7
>7
NMT
Főbb vízfolyások (Duna, Rába, Zala, Mosoni-Duna)
Vízfolyások
Felső-Duna
Belterület

Duna vízgyűjtő magyarországi része

Felső-Duna nyílt árteres szakaszainak 1%-os vízmélység térképe

ÁKK tervezési egység: Felső-Duna

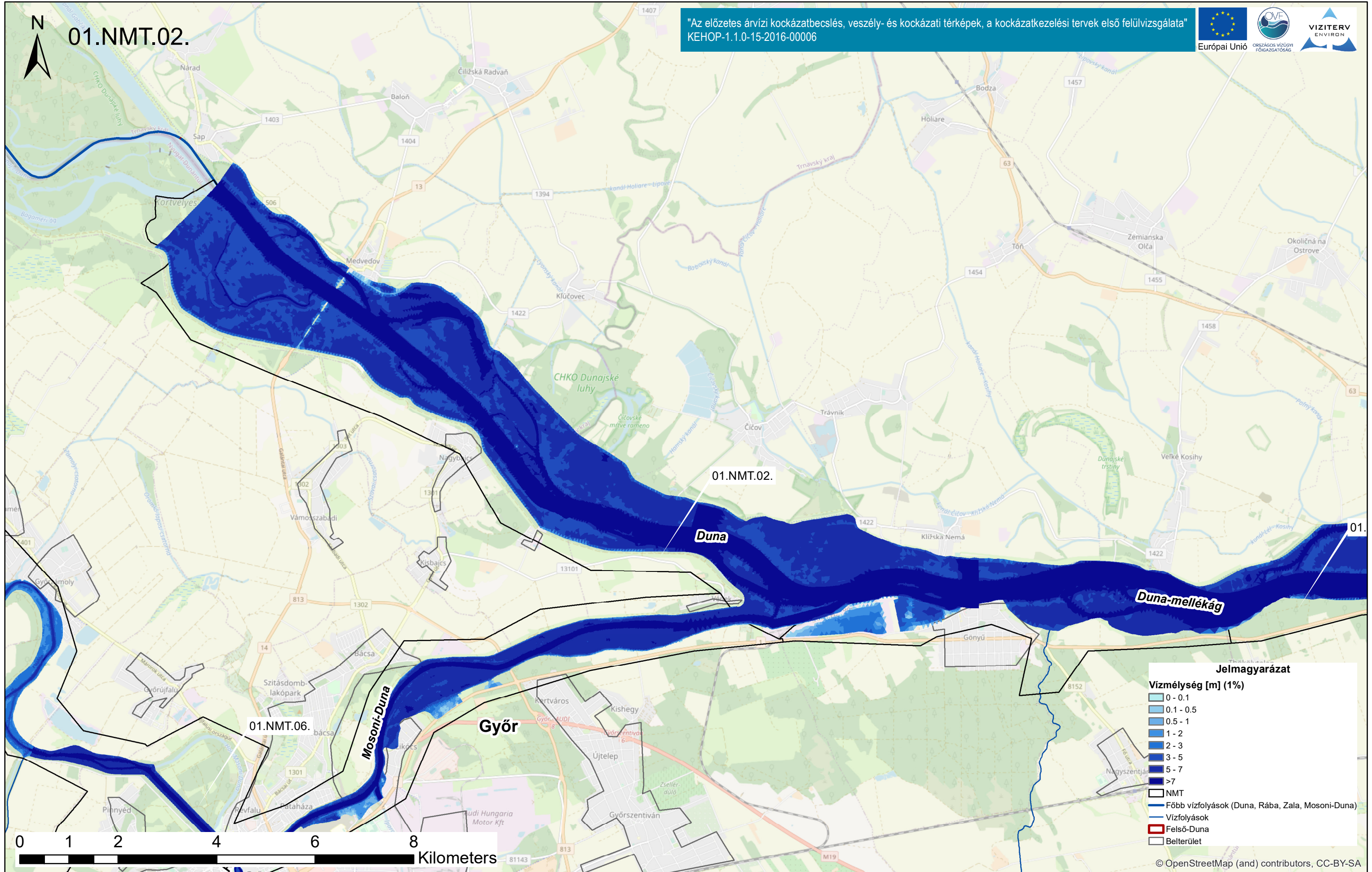
A térkép a 1%-os valószínűséghez tartozó elöntés kiterjedését mutatja a nyílt árterrel rendelkező NMT szakaszokon.

© OpenStreetMap (and) contributors, CC-BY-SA



01.NMT.02.

"Az előzetes árvízi kockázatbecslés, veszély- és kockázati térképek, a kockázatkezelési tervek első felülvizsgálata"  
KEHOP-1.1.0-15-2016-00006

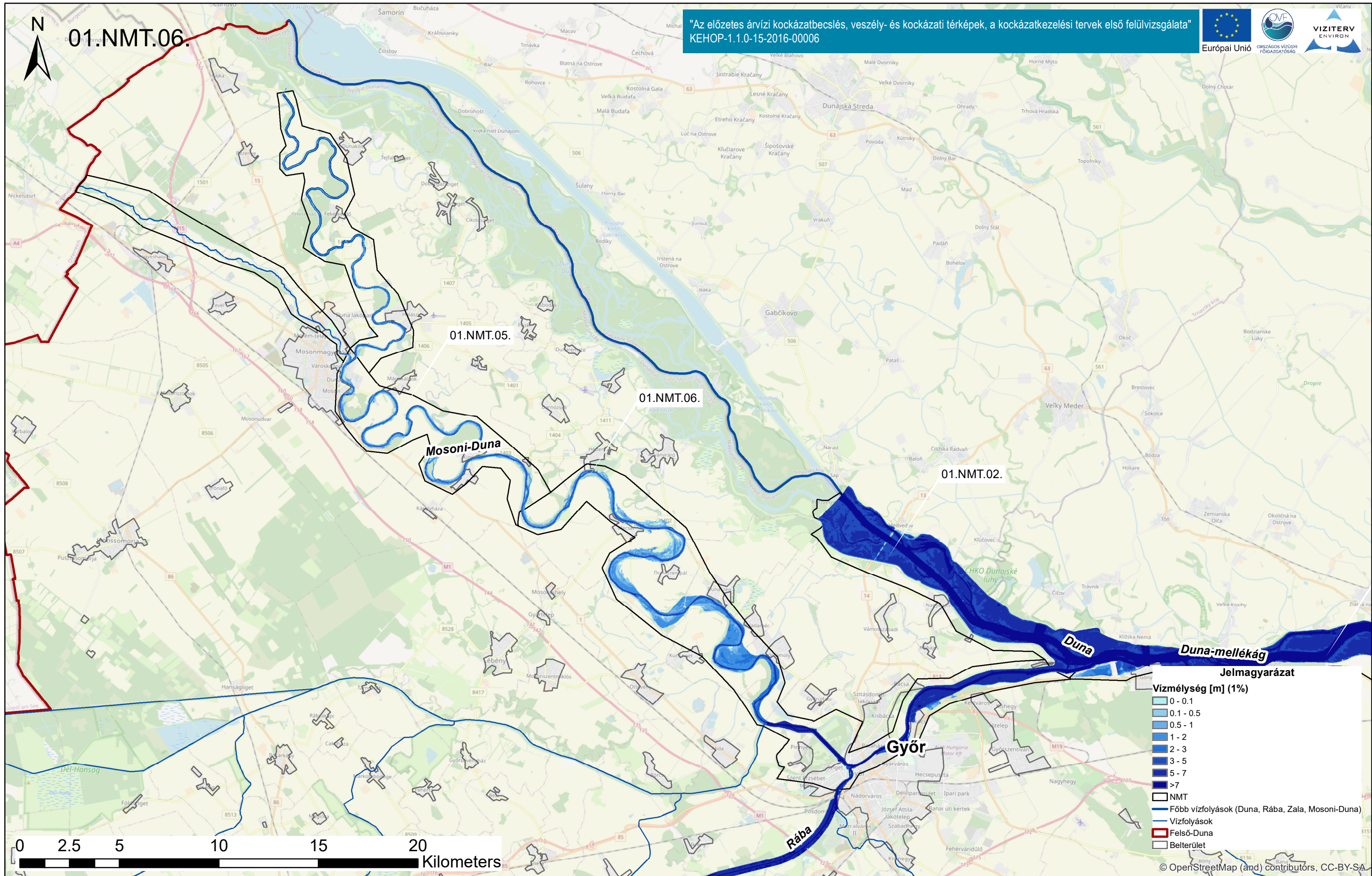


Duna vízgyűjtő magyarországi része

Felső-Duna nyílt árteres szakaszainak 1%-os vízmélység térképe

ÁKK tervezési egység: Felső-Duna

A térkép a 1%-os valószínűséghez tartozó elöntés kiterjedését mutatja a nyílt árterrel rendelkező NMT szakaszokon.



Duna vízgyűjtő magyarországi része

ÁKK tervezési egység: Felső-Duna

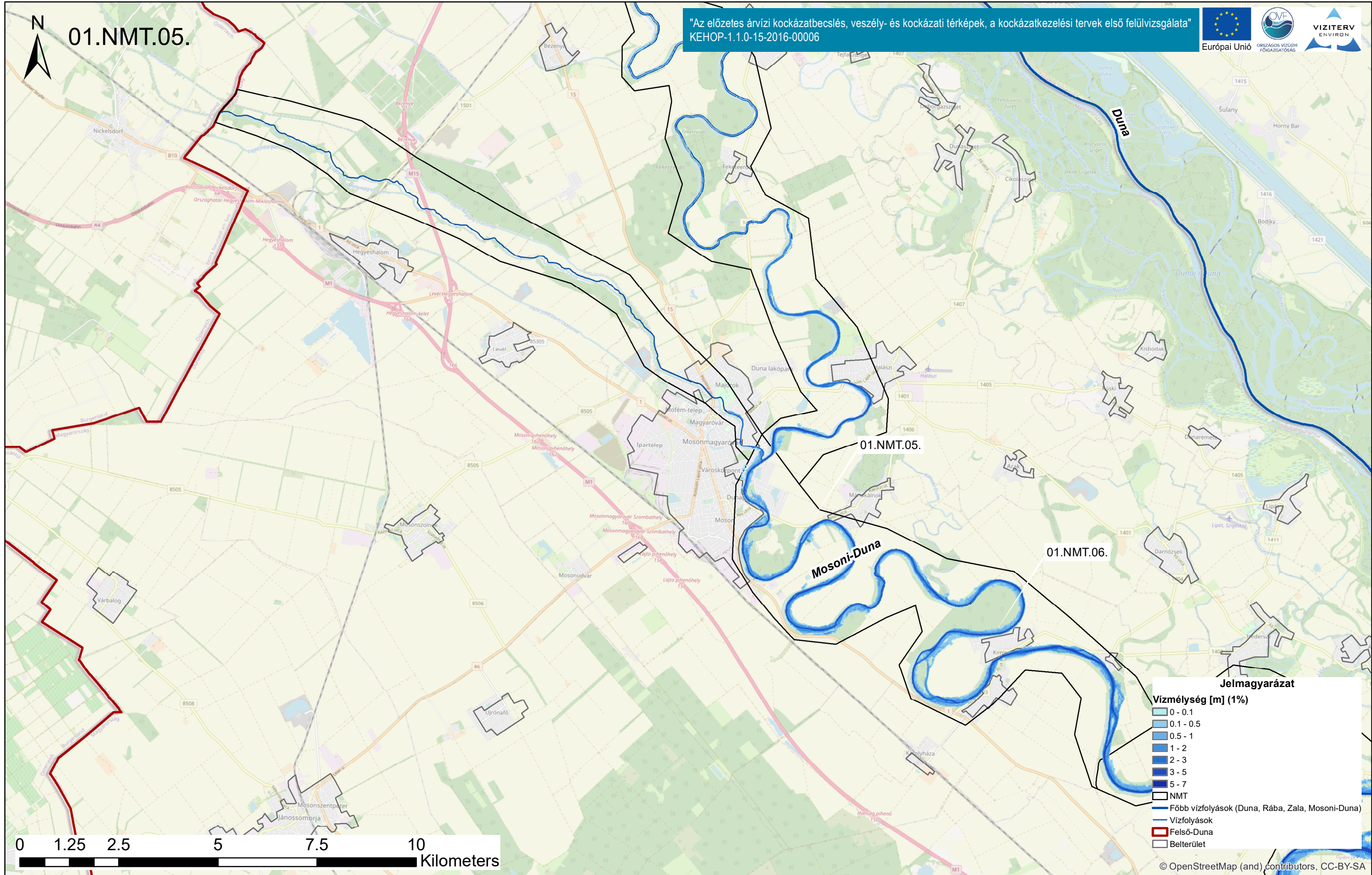
Felső-Duna nyílt árteres szakaszainak 1%-os vízmélység térképe

A térkép a 1%-os valószínűséghez tartozó elöntés kiterjedését mutatja a nyílt árterrel rendelkező NMT szakaszokon.



01.NMT.05.

"Az előzetes árvízi kockázatbecslés, veszély- és kockázati térképek, a kockázatkezelési tervek első felülvizsgálata"  
KEHOP-1.1.0-15-2016-00006



Duna vízgyűjtő magyarországi része

Felső-Duna nyílt árteres szakaszainak 1%-os vízmélység térképe

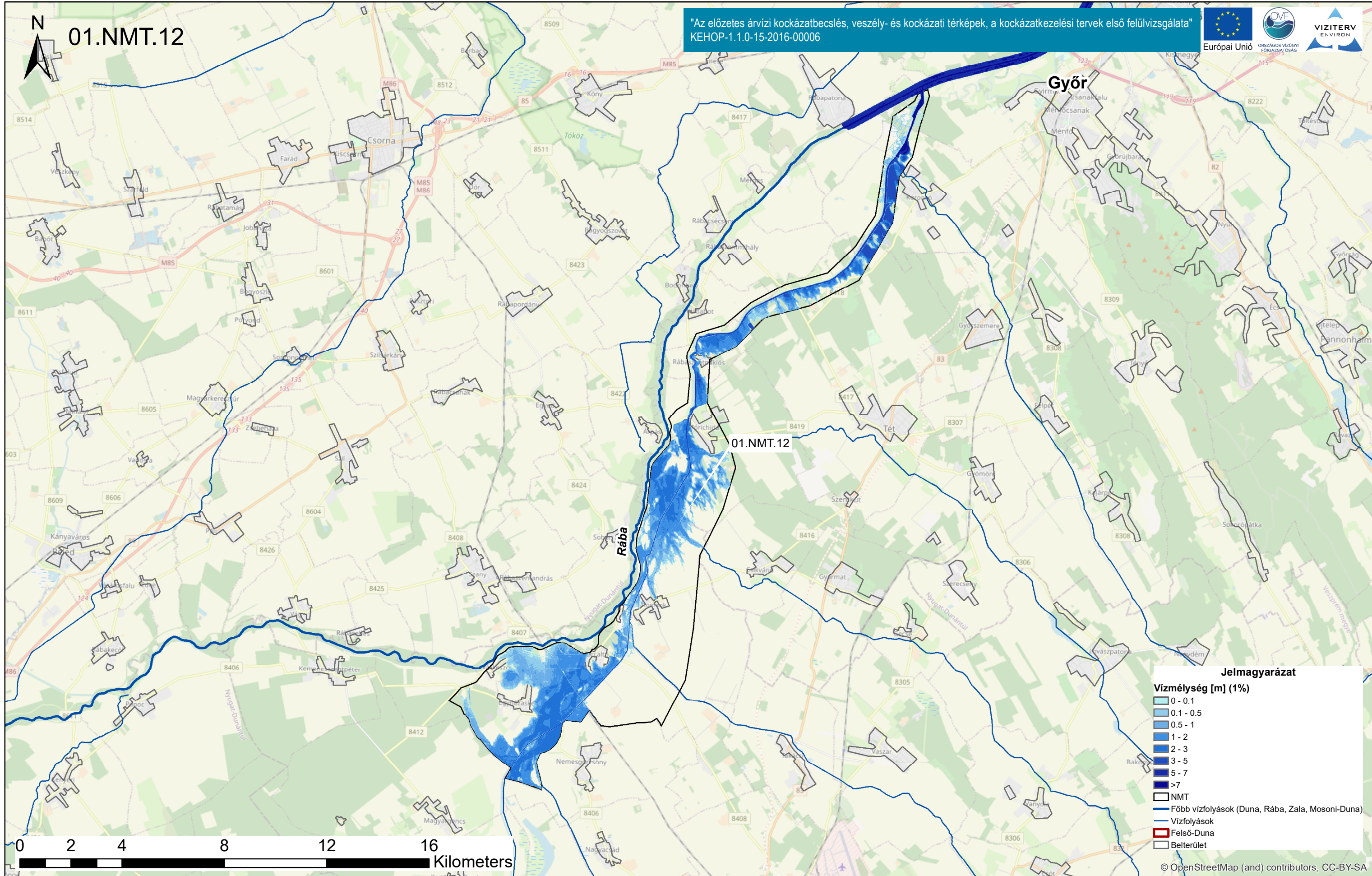
ÁKK tervezési egység: Felső-Duna

A térkép a 1%-os valószínűséghez tartozó elöntés kiterjedését mutatja a nyílt árterrel rendelkező NMT szakaszokon.



01.NMT.12

"Az előzetes árvízi kockázatbecslés, veszély- és kockázati térképek, a kockázatkezelési tervek első felülvizsgálata"  
KEHOP-1.1.0-15-2016-00006

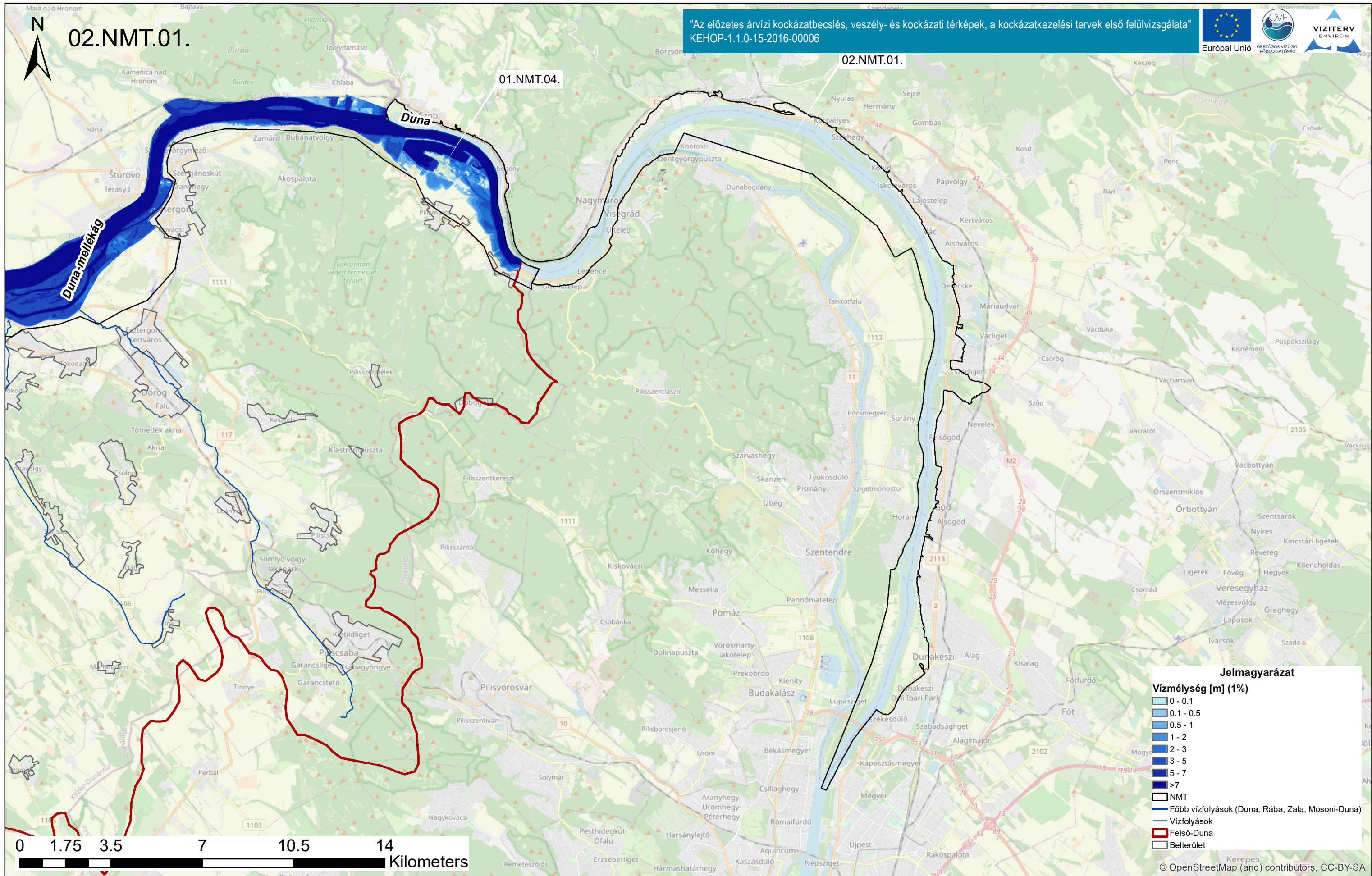


Duna vízgyűjtő magyarországi része

Felső-Duna nyílt árteres szakaszainak 1%-os vízmélység térképe

ÁKK tervezési egység: Felső-Duna

A térkép a 1%-os valószínűséghez tartozó elöntés kiterjedését mutatja a nyílt árterrel rendelkező NMT szakaszokon.

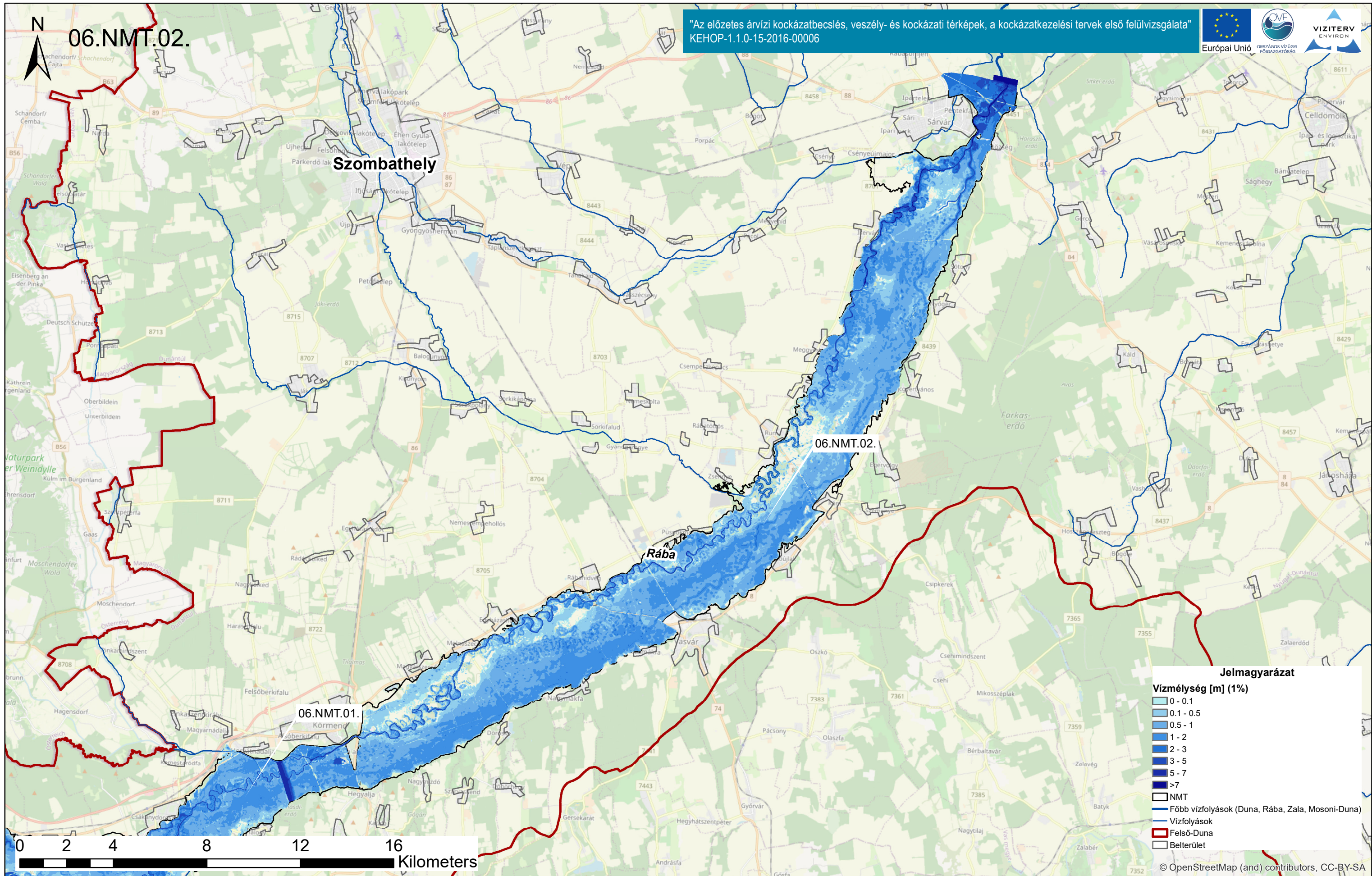


Duna vízgyűjtő magyarországi része

ÁKK tervezési egység: Felső-Duna

Felső-Duna nyílt árteres szakaszainak 1%-os vízmélység térképe

A térkép a 1%-os valószínűséghez tartozó elöntés kiterjedését mutatja a nyílt árterrel rendelkező NMT szakaszokon.



Duna vízgyűjtő magyarországi része

ÁKK tervezési egység: Felső-Duna

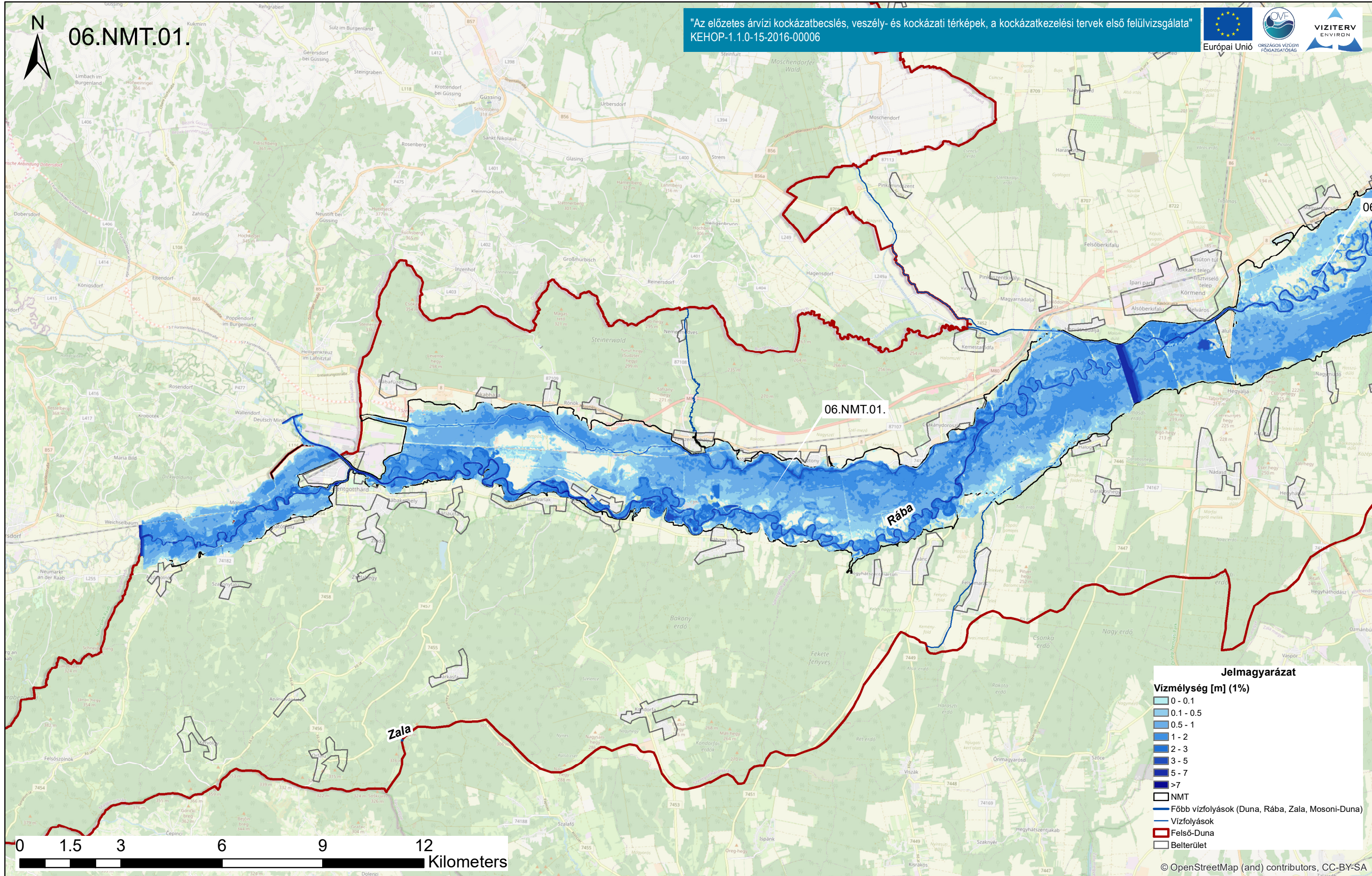
Felső-Duna nyílt árteres szakaszainak 1%-os vízmélység térképe

A térkép a 1%-os valószínűséghez tartozó elöntés kiterjedését mutatja a nyílt árterrel rendelkező NMT szakaszokon.



06.NMT.01.

"Az előzetes árvízi kockázatbecslés, veszély- és kockázati térképek, a kockázatkezelési tervek első felülvizsgálata"  
KEHOP-1.1.0-15-2016-00006



Duna vízgyűjtő magyarországi része

Felső-Duna nyílt árteres szakaszainak 1%-os vízmélység térképe

ÁKK tervezési egység: Felső-Duna

A térkép a 1%-os valószínűséghez tartozó elöntés kiterjedését mutatja a nyílt árterrel rendelkező NMT szakaszokon.